



## GD10PE

### 加长点红外气体检测仪



GD10PE 专为监测区域存在大量高速空气的关键应用而设计，在您需要快速可靠地检测低浓度气体的应用，GD10PE 独树一帜。

多功能的 GD10PE 适用于监控生活区、临时避难所和本地设备间的 HVAC 进气口空气状况。作为唯一可以保证检测到涡轮机组气体泄漏的位置，也可以应用 GD10PE 对通风抽气管道进行同燃气轮机的通风空气和助燃空气入口一样的空气监测。

在0-20% LEL测量范围内，GD10PE 比标准点红外气体检测仪敏感 5倍。

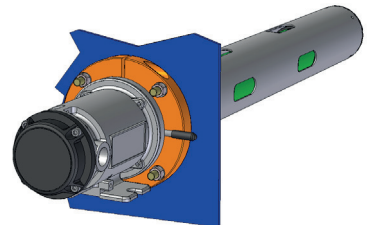
不同于其他型号的红外气体探测器，GD10 系列使用基于硅的固态红外光源。拥有完整的光机设计和非常稳定的结构，GD10PE 可以在实现超快响应速度的同时，保证超长使用寿命和探测器高稳定性，从而节省维护和使用成本。

工业标准HART®接口用于配置参数进行维护工作。

GD10PE 配有独立加热的镜头，可在恶劣的环境条件下进行高性能检测，并保证在 85° C 下连续运行，这使得仪器特别适用于涡轮通风抽气管道的检测。

### 特点

- 与普通灯丝光源比，固态红外光源 (SimSource™) 长期性能更优
- 采用真正的双光路、双光源设计，无需重新校准，时刻监控和计算着光路上的任何变化
- 响应速度可选择
- 双层气候保障(没有网罩、疏水过滤膜或烧结器 = 需要时无延时，无故障)
- 早期脏污提醒更好做好预防性维护



# GD10PE

## 加长点红外气体检测仪

### 技术规格

#### 通用

Detection method	红外吸收, 双光路双光源
红外光源	固态红外光源, 50Hz频闪
检测范围	0-20% Lel (0-1% vol.) Methane
被测气体	Hydrocarbons
自检	Continuous
标定	Factory set, no field recalibration

#### 性能

精度	±1.4% LEL 全量程
在 -20° C 至 +60° C	±1% LEL (0-10% LEL 示值) ±1.4% LEL (10-20% LEL 示值)

响应时间	示值: 100% LEL 测试气体:	20% LEL 测试气体:	
	T20	0.5 秒	0.8 秒
	T50	0.8 秒	2.1 秒
	T90	1.1 秒	5 秒

#### 输出信号

标准	拉电流 4 - 20 mA, 最大负载阻抗500 ohm
可选	灌电流 4 - 20 mA
Hart®	用于维护和配置

检测仪报警:	
-光学器件早期脏污提醒	2 mA
-光学器件脏污	1 mA
-检测仪失效	0 mA

#### 电气

电源	24V DC, 范围 (18 - 32V DC)
功耗	约 3.5 W
连线	3 线 (0.5mm, - 2.5 mm.)
线缆入口	M20 exe 密封线缆套

#### 环境参数

存储	-40° C 至 +70° c
工作	-40° C 至 +60° C
延长管, 在管道内	高达 +85° c
湿度 (工作)	100% RH

#### 防爆外壳

主体部分	Exd IIC T6
终端部分	Exe
防护等级	IP66/IP67 遵循 40050
外壳材质	不锈钢 SIS2343 (ASTM316)
尺寸 (长x宽x高)	805x104x106 (mm) 整体
重量 (检测仪)	约 6.5 Kg
气候保护罩	约 0.3 Kg
管道安装套件	约 2.1 Kg

#### 质保

5 年整机  
15 年红外光源

#### 认证

ATEX / IECEx / INMETRO	II 2 G EX db eb IIC T6 Gb
CSA	C22.2 No 152-M1984 and ANSI 12.13.01-2000 ex de IIC T6 (加拿大) Class I, Division 2, groups A, B, C and D (美国和加拿大)
其它	SIL2 (软件SIL3), ABS, MED

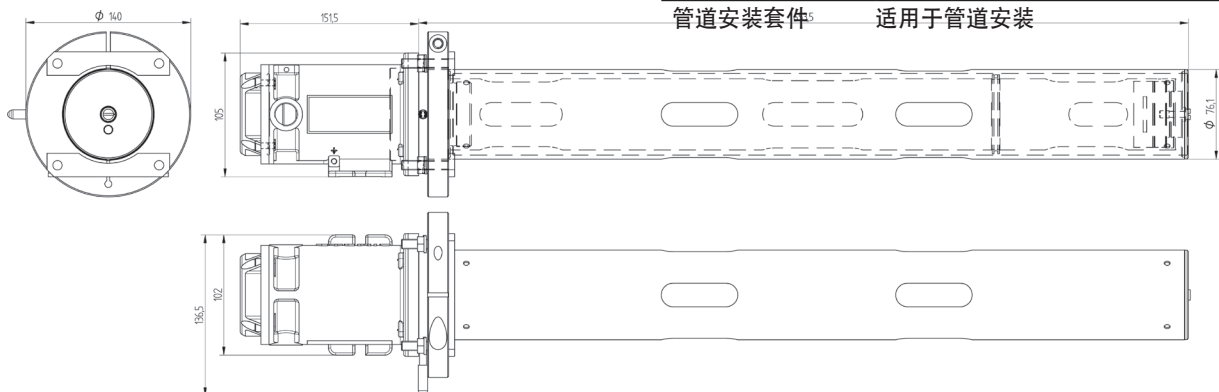
#### 型号

气体种类	量程
甲烷	0-20%LEL
乙烯	5,000 ppm

更多型号, 请联系我们

#### 配件

气候防护罩	适用于点式红外一般应用
采样外壳	适用于采样系统和测试
管道安装套件	适用于管道安装



Teledyne Oldham Simtronics quality assurance programmes demand the continuous assessment and improvement of all our products. Information in this leaflet could thus change without notification and does not constitute a product specification. Please contact Teledyne Oldham Simtronics or their representative if you require more details.



**AMERICAS**  
14880 Skinner Rd  
Cypress, TX 77429  
USA  
Tel.: +1 713-559-9200  
Fax: +1 281-746-3064

**EMEA**  
Z1 Est, Rue Orfila,  
CS 20417  
62027 ARRAS CEDEX, France  
Tel: +33-3-21-60-80-80  
Fax: +33-3-21-60-80-00

**亚太**  
中国 (上海)  
徐汇区瑞平路275号904  
Email:  
TGFD\_APAC@teledyne.com