

## GD10P CO<sub>2</sub>

点式红外气体检测仪



GD10P-CO<sub>2</sub> 使用先进的红外气体测量技术，可以在实现超快响应速度的同时，保证超长使用寿命和探测器高稳定性，从而节省维护和使用成本。

GD10P-CO<sub>2</sub> 的功能、性能经过精心设计，可以满足工业场所从锅炉厂到海上石油采炼装置的CO<sub>2</sub> 检测需求。跟一般点式红外气体检测仪不同，GD10采用了固态红外光源。拥有完整的光机设计和非常稳定的结构，GD10P-CO<sub>2</sub> 可以在实现超快响应速度的同时，保证超长使用寿命和探测器高稳定性，从而节省维护和使用成本。

GD10P 整机五年质保，红外光源十五年质保。整机和红外光源的质保时长之长都是业内罕见的。经认证适合使用在 SIL 2 系统中。

工业标准HART® 接口用于配置参数进行维护工作。

一体式终端隔间设计可缩短安装时间：GD10P-CO<sub>2</sub> 开箱即用，功耗低，可减少 UPS 的负荷，独立加热的镜头可在恶劣环境条件下实现高性能检测。

### 特点

- 与普通灯丝光源比，固态红外光源 (SimSource™) 长期性能更优
- 采用真正的双光路、双光源设计，无需重新校准，时刻监控和计算着光路上的任何变化
- 响应速度可选择
- 双层气候保障(没有网罩、疏水过滤膜或烧结器 = 需要时无延时, 无故障)
- 早期脏污提醒更好做好预防性维护

### 规格书

#### 通用

Detection method	红外吸收, 双光路双光源
红外光源	固态红外光源, 50Hz频闪
被测气体	CO <sub>2</sub>
自检	连续
标定	Factory set, no field recalibration
配置	Hart (response time, fault levels)

#### 性能

精确性	±5% Fs 当0-50 % 示数 ±7% Fs 当 50-80 % 示数
响应时间	T20 = 1 秒 (0.3 秒)
可配置	T50 = 2.5 秒 (0.7 秒) T90 = 6 秒 (1.6 秒)

#### 输出信号

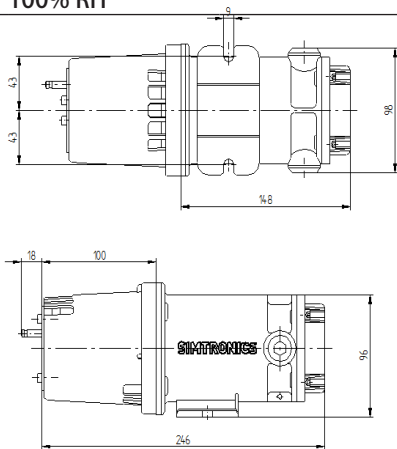
标准	拉电流 4 - 20 mA, 最大负载阻抗500 ohm
可选	灌电流 4 - 20 MA
Hart®	用于维护和配置
检测仪报警:	可配置 (HART)
-光学器件需清洁-	脏污预警(2 mA)
光学器件脏污- 检测	脏污积累 (1 mA)
测仪失效	内部故障(0 mA)

#### 电气

电源	24V dc, 范围 (18 - 32v dc)
功耗	约3.5 W
连线	3 线 (0.5mm <sub>2</sub> - 2.5 mm <sub>2</sub> )
线缆入口	M20 exe 密封线缆套

#### 环境参数

存储	40° C 至 + 70° C
工作	-40° C 至 + 60° C
湿度 (工作)	100% RH



#### 隔爆外壳

防护等级	IP66/IP67 遵循40050
外壳材质	不锈钢 sis2343 (astm316)
重量	约2.9 Kg
尺寸(长x宽x高)	251 X 1 04 x 1 05 (mm)

#### 质保

5 年整机  
15 年红外光源

#### 认证

ATEX / IECEx / INMETRO	II 2G Ex de IIC T6 Gb
CSA	Ex de IIC T6 (仅加拿大) Class I, Division 2, Groups A, B, C, and D (美国和加拿大)
其它	SIL2 (软件SIL3), ABS, MED

#### 型号

标准量程(体积):  
10000PPM (1%), 3%, 5% 10% 和 100%0-100%  
体积百分比量程已考虑甲烷干扰补偿

更多型号, 请联系我们

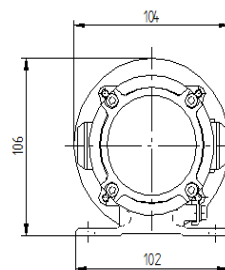
#### 前壳

如需, 请选择如下之一:

- 气候防护罩	适用于点式红外一般应用
- 采样外壳	适用于采样系统和测试
- 管道安装套件	适用于管道安装

#### 配件

防蚊虫网	更多一层防蚊虫保护
阳光防护罩	更多辐照屏蔽保护



Teledyne Oldham Simtronics quality assurance programmes demand the continuous assessment and improvement of all our products. Information in this leaflet could thus change without notification and does not constitute a product specification. Please contact Teledyne Oldham Simtronics or their representative if you require more details.

**TELEDYNE**  
GAS AND FLAME DETECTION  
Everywhere you look

**AMERICAS**  
14880 Skinner Rd  
Cypress, TX 77429  
USA  
Tel.: +1 713-559-9200  
Fax: +1 281-746-3064

**EMEA**  
ZI Est, Rue Orfila,  
CS 20417  
62027 ARRAS Cedex, France  
Tel.: +33-3-21-60-80-80  
Fax: +33-3-21-60-80-00

**亚太**  
中国 (上海)  
徐汇区瑞平路275号904  
E-mail:  
TGFD\_APAC@teledyne.com